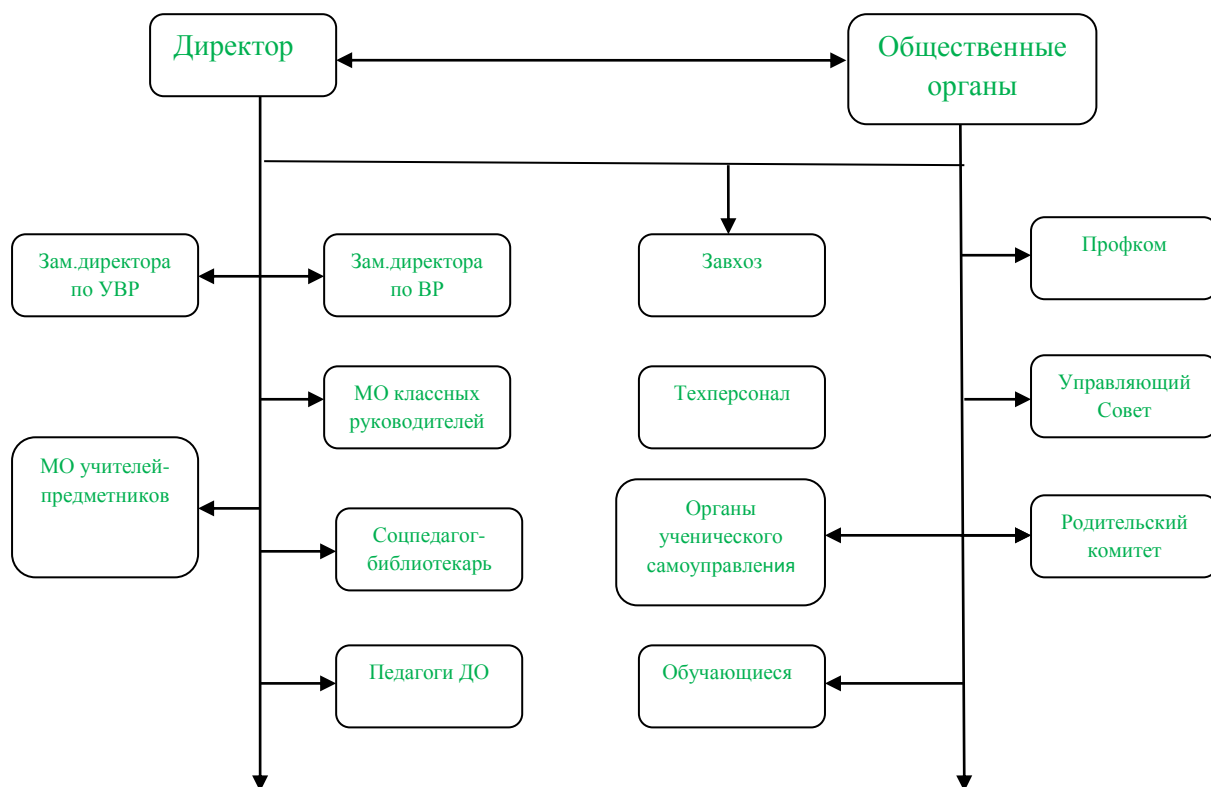


Структура и органы управления



Управление школой осуществляется в соответствии с законодательством Российской Федерации, Уставом общеобразовательного учреждения, локальными актами и строится на принципах единоначалия и самоуправления. К управлению школой привлекаются все участники образовательного процесса: педагоги (Управляющий совет, педагогический совет), родители (родительский комитет, Управляющий совет,), ученики (Управляющий совет, ученическое самоуправление).

Административное управление осуществляет директор и заместители директора.

Заместитель директора по учебно-воспитательной работе осуществляет управление функционированием учебного процесса, контролирует выполнение государственных стандартов образования, отслеживает уровень сформированности общеучебных умений и навыков, необходимых для продолжения образования, уровень обученности учащихся. Несёт ответственность за организацию учебного процесса, координирует работу учителей и других педагогических работников по выполнению учебных планов и программ, оказывает помощь педагогическим работникам в освоении, разработке инновационных программ и технологий.

Заместитель директора по воспитательной работе организует внеурочную воспитательную работу с детьми, работу органов ученического самоуправления. Контролирует состояние воспитательной работы, отслеживает уровень воспитанности учащихся, работает с детьми, требующими особого педагогического внимания, отвечает за связь с внешкольными учреждениями.

Управляющий совет

Управляющий совет формируется в составе не менее 9 человек с использованием процедур выборов, назначения и кооптации из числа работников, родителей (законных

представителей) и представителей учредителя, если он вносит их кандидатуры на представление в Управляющий совет.

Заседания Управляющего совета проводятся по мере необходимости, но не реже одного раза в три месяца, а также по инициативе председателя, по требованию директора школы, представителя учредителя, заявлению членов Управляющего совета .

Основными задачами Управляющего совета являются:

1. определение основных направлений развития школы и особенностей её образовательной программы;
2. содействие в повышении эффективности финансово-хозяйственной деятельности школы, в рациональном использовании выделяемых школе бюджетных средств, средств, полученных от ее собственной деятельности и из иных источников;
3. содействие в формировании оптимальных условий и во внедрении эффективных форм организации образовательного процесса;
4. контроль соблюдения здоровых и безопасных условий обучения, воспитания и труда в школе.

